

小型圧縮荷重変換器

LCD型

0.2%級

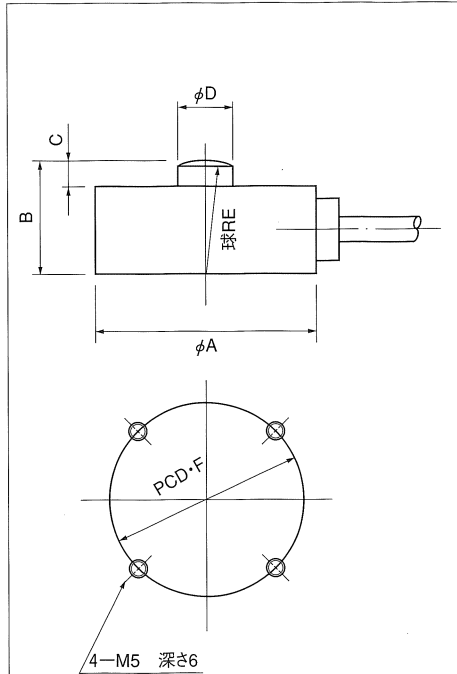
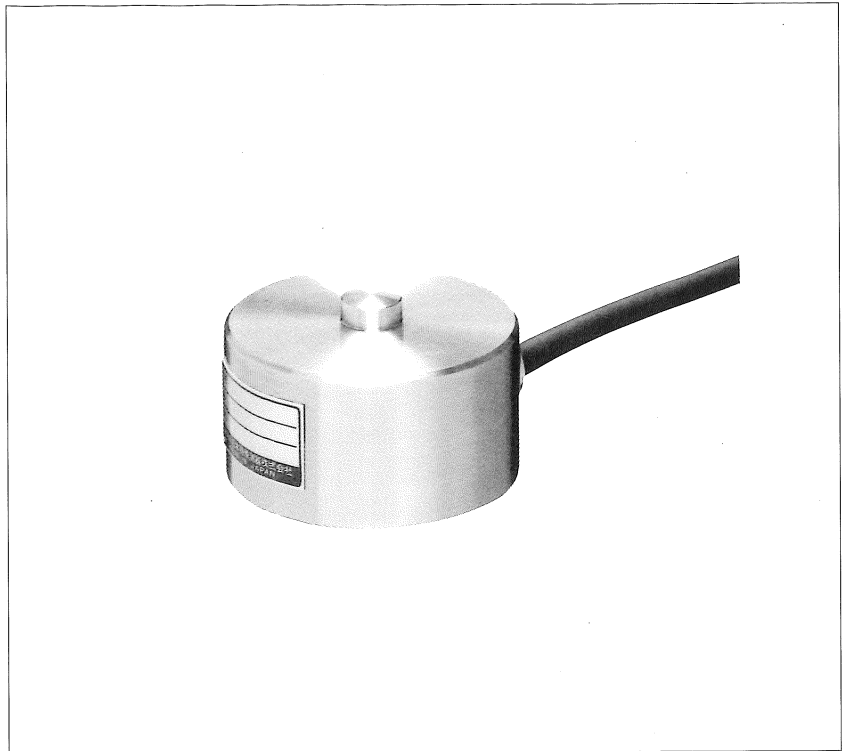
圧縮専用の小型ロードセルとして一般的に多く使用されております。小型軽量で取付け場所に制約がある所でも容易に取付けられる様に設計されています。オールステンレス製で耐蝕性に優れ、試験機、圧力プレス、カシメ機や実験研究用のロードセルとして幅広く使用されております。

■特長

- 小型軽量で高精度
- オールステンレスで耐蝕性に勝れている
- ロードセルの高さが低いのでスペースのない所でも容易に取付けが可能

■特注品要素

- 荷重受部をオネジにする事が可能
- 底面取付穴の一部変更可能
- 取付フランジをオプションで取付けが可能
- 防水型可能



型名	定格容量	
LCD-100N	100N	10.19kgf
LCD-200N	200N	20.39kgf
LCD-500N	500N	50.99kgf
LCD-1KN	1kN	101.9kgf
LCD-2KN	2kN	203.9kgf
LCD-5KN	5kN	509.9kgf
LCD-10KN	10kN	1.019tonf
LCD-20KN	20kN	2.039tonf

◆仕様

- 定格容量100N~20kN
- 定格出力1 mV/V±1% (5kN~20kNは1.5mV/V)
- 非直線性0.2%R.O. (100Nは0.3%R.O)
- ヒステリシス0.2%R.O. (100Nは0.3%R.O)
- 繰返し性0.1%R.O.
- 推奨印加電圧10V
- 許容印加電圧18V
- 入出力抵抗350Ω±1%
- 絶縁抵抗2000MΩ以上
- 温度補償範囲-10~+70℃
- 許容温度範囲-20~+80℃
- 温度による零点の影響±0.01%R.O./℃
- 温度による出力の影響±0.01%/℃
- 許容過負荷120%R.C.
- ケーブルφ6、4芯シールドケーブル3m

◆寸法表

型名	大きさ(mm)	定格容量	φA	B	C	φD	E	φF	質量(kg)
LCD-100N		100N	52	25	3	6	20	42	0.33
LCD-200N		200N	52	25	5	12	30	42	0.33
LCD-500N		500N	52	25	5	12	30	42	0.33
LCD-1KN		1kN	52	25	5	12	30	42	0.33
LCD-2KN		2kN	52	25	5	12	30	42	0.33
LCD-5KN		5kN	52	25	5	12	30	42	0.33
LCD-10KN		10kN	52	25	5	12	30	42	0.34
LCD-20KN		20kN	58	35	5	12	30	45	0.57