

高圧型圧力変換器

PCW型

100MPa～200MPaと高圧の油圧、液圧の圧力を検出する為の変換器で特殊ステンレス鋼を使用していますので腐食性にも充分耐え、一般実験用はもとよりプレスや工作機械等の工業計測システムに広く利用されています。

■特長

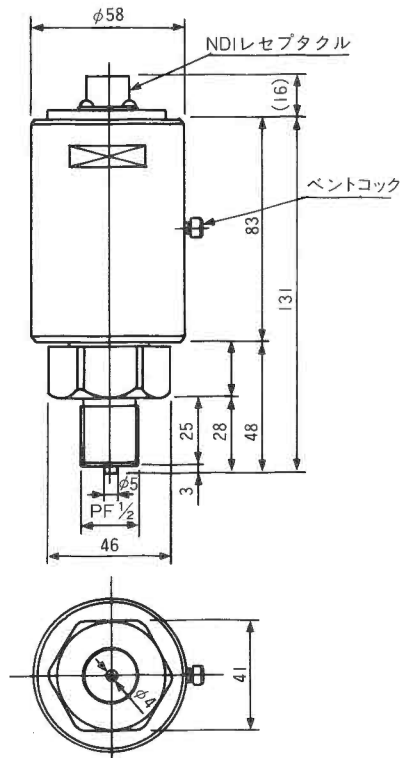
- 高圧でありながら小型
- 高精度・高信頼性
- 腐食性ガス、液体…などの影響を受けない
- 特殊品要素
- 取付ネジ、オネジ、メネジどちらでも可能
- 防水型可能



◆仕様

定格容量	100MPa、200MPa
定格出力	1mV/V±1%
非直線性	0.5%R.O.
ヒステリシス	0.5%R.O.
繰り返し性	0.1%R.O.
推奨印加電圧	10V
許容印加電圧	18V
入出力抵抗	350Ω±1%
絶縁抵抗	2000MΩ以上
温度補償範囲	-10～+60℃
許容温度範囲	-15～+80℃
温度による零点の影響	±0.02%R.O./℃
温度による出力の影響	±0.02%/℃
許容過負荷	120%R.C.
ケーブル	φ10、4芯シールドケーブル3m附属
質量	PCW-100MP 1.9kg ケーブル付 PCW-200MP 5.6kg (プロテクター含む) ケーブルなし

100MPa (1019kgf/cm²)



200MPa (2039kgf/cm²)

